

平均使用年数

当協会が公表している自動車の平均使用年数(軽自動車を除く)とは、初度登録年度ごとに1年前の保有台数と比較し、減少した車両を1年間に抹消された車両とみなして、国内で新規(新車)登録されてから抹消登録するまでの平均年数を算出している。ただし、減少台数には一時抹消(注1)も含まれるため、自動車が完全にスクラップされるまでの期間とは若干異なる。

算出には、1年間での保有台数の減少台数(注2)を経過年係数(平均車齢参照)で加重平均した。

<乗用車は12.76年>

平成28年3月末の乗用車(軽自動車を除く)の平均使用年数は12.76年となり、前年に比べ0.38年長期化し、2年ぶりに増加した。全体の減少台数に占める車齢12年超の構成比が前年に比べ増加したことが影響した。また、10年前の平成18年に比べて1.66年延びている。

車種別にみると、普通乗用車は12.85年で前年に比べ0.32年長期化し、3年ぶりに増加した。小型乗用車は12.73年で前年に比べ0.45年長期化し、2年ぶりに増加した。

<貨物車は13.89年>

平成28年3月末の貨物車(軽自動車・被けん引車を除く)の平均使用年数は13.89年で前年より0.17年長期化し、4年連続で増加した。

車種別にみると、普通貨物車は16.37年で前年に比べ0.25年長くなり、4年連続で増加し、過去最高となった。小型貨物車は13.10年で前年に比べ0.33年長期化し、4年連続で増加し、過去最高となった。

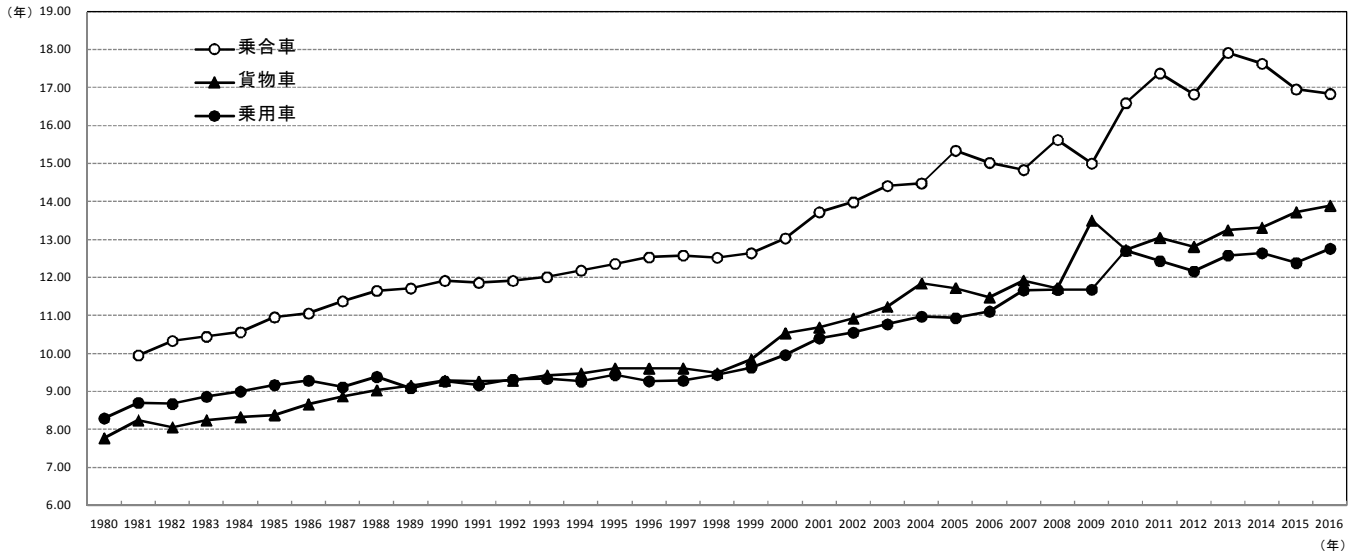
他の車種の平均使用年数は、乗合車が16.83年で前年に比べ0.12年若返り、3年連続で減少した。普通乗合車は20.46年で同0.26年長期化し、2年連続で増加した。小型乗合車は14.46年で同0.36年若返り、2年連続で減少した。特種用途車は16.19年で同0.37年の長期化、大型特殊車は18.94年で同0.12年の長期化、小型二輪車は13.81年で同0.58年長期化した。

(注1)一時抹消：自動車が運行の用に供するのを止める際の手続きであり、再び復活(中古車新規登録)するケースがある。

(注2)減少台数：最新の年度は、平成27年度の新車新規登録台数から平成28年3月末の保有台数を引いた台数である。

主な車種の平均使用年数推移

年	乗用車			貨物車			乗合車		
	乗用車計	普通車	小型車	貨物車計	普通車	小型車	乗合車計	普通車	小型車
昭和54年 (1979年)	7.86	8.49	7.85	7.39	7.28	7.38
昭和55年 (1980年)	8.29	8.41	8.29	7.77	8.10	7.66
昭和56年 (1981年)	8.70	9.39	8.69	8.24	8.55	8.15	9.95	12.14	8.70
昭和57年 (1982年)	8.67	8.62	8.67	8.06	8.64	7.92	10.33	12.43	9.07
昭和58年 (1983年)	8.86	8.67	8.87	8.24	9.19	8.07	10.44	12.66	9.12
昭和59年 (1984年)	9.00	8.56	9.00	8.32	9.10	8.20	10.56	12.69	9.20
昭和60年 (1985年)	9.17	9.26	9.17	8.38	9.24	8.24	10.95	12.92	9.67
昭和61年 (1986年)	9.28	9.64	9.28	8.66	9.45	8.53	11.05	12.76	9.84
昭和62年 (1987年)	9.11	9.42	9.11	8.87	9.79	8.72	11.37	13.01	10.14
昭和63年 (1988年)	9.38	9.97	9.37	9.03	10.03	8.86	11.65	13.31	10.42
平成元年 (1989年)	9.09	10.35	9.08	9.15	10.33	8.92	11.71	13.28	10.56
平成2年 (1990年)	9.26	10.38	9.25	9.28	10.42	9.05	11.91	13.44	10.85
平成3年 (1991年)	9.17	10.41	9.15	9.26	10.41	9.02	11.86	13.44	10.80
平成4年 (1992年)	9.31	10.66	9.29	9.28	10.45	9.03	11.91	13.35	10.91
平成5年 (1993年)	9.33	9.68	9.31	9.42	10.58	9.16	12.01	13.65	10.91
平成6年 (1994年)	9.26	10.00	9.24	9.47	10.60	9.20	12.18	13.78	11.03
平成7年 (1995年)	9.43	9.23	9.44	9.60	10.68	9.35	12.36	13.88	11.26
平成8年 (1996年)	9.27	7.75	9.33	9.60	10.50	9.38	12.53	13.96	11.39
平成9年 (1997年)	9.28	7.24	9.39	9.61	10.53	9.38	12.58	13.95	11.55
平成10年 (1998年)	9.44	7.33	9.61	9.48	10.33	9.25	12.52	14.08	11.40
平成11年 (1999年)	9.63	7.82	9.82	9.84	10.63	9.60	12.64	14.10	11.48
平成12年 (2000年)	9.96	7.92	10.22	10.53	12.07	10.08	13.03	14.36	11.98
平成13年 (2001年)	10.40	8.66	10.61	10.68	12.26	10.23	13.72	15.37	12.59
平成14年 (2002年)	10.55	9.12	10.82	10.92	12.31	10.50	13.98	15.42	12.98
平成15年 (2003年)	10.77	9.70	11.03	11.23	12.75	10.73	14.41	15.80	13.34
平成16年 (2004年)	10.97	10.00	11.26	11.84	13.24	11.27	14.48	15.93	13.52
平成17年 (2005年)	10.93	10.34	11.16	11.72	13.41	11.15	15.34	16.71	14.26
平成18年 (2006年)	11.10	10.82	11.23	11.47	13.06	10.92	15.02	16.36	13.81
平成19年 (2007年)	11.66	11.50	11.73	11.92	12.98	11.55	14.83	16.63	13.45
平成20年 (2008年)	11.67	11.58	11.71	11.72	13.47	11.05	15.62	16.81	13.94
平成21年 (2009年)	11.68	11.93	11.53	13.50	15.26	12.78	15.00	17.28	13.23
平成22年 (2010年)	12.70	13.20	12.37	12.72	14.87	11.92	16.59	17.94	15.29
平成23年 (2011年)	12.43	12.74	12.23	13.04	15.43	12.19	17.37	18.80	16.00
平成24年 (2012年)	12.16	12.56	11.91	12.81	15.00	12.03	16.82	18.70	15.40
平成25年 (2013年)	12.58	12.99	12.32	13.24	15.65	12.39	17.91	19.77	16.42
平成26年 (2014年)	12.64	12.97	12.44	13.31	15.85	12.65	17.63	19.65	16.25
平成27年 (2015年)	12.38	12.53	12.28	13.72	16.12	12.77	16.95	20.20	14.82
平成28年 (2016年)	12.76	12.85	12.73	13.89	16.37	13.10	16.83	20.46	14.46



初度登録年度別の年間減少台数(平均使用年数算出データ)

乗用車計

平均使用年数 12.76年					
平成28年(2016年)					前年
初度登録年度	減少台数	構成比	経過年 係数	保有台数	保有台数
2015年4月～2016年3月	51,368	1.82	0.5	2,629,376	2,680,744
2014年4月～2015年3月	23,593	0.84	1.5	2,622,658	2,646,251
2013年4月～2014年3月	45,629	1.62	2.5	2,920,514	2,966,143
2012年4月～2013年3月	69,737	2.47	3.5	2,715,709	2,785,446
2011年4月～2012年3月	31,277	1.11	4.5	2,546,180	2,577,457
2010年4月～2011年3月	103,426	3.67	5.5	2,366,405	2,469,831
2009年4月～2010年3月	37,390	1.33	6.5	2,561,881	2,599,271
2008年4月～2009年3月	98,391	3.49	7.5	2,070,457	2,168,848
2007年4月～2008年3月	78,263	2.78	8.5	2,357,017	2,435,280
2006年4月～2007年3月	172,832	6.13	9.5	2,271,658	2,444,490
2005年4月～2006年3月	129,642	4.60	10.5	2,399,626	2,529,268
2004年4月～2005年3月	294,333	10.44	11.5	2,124,963	2,419,296
2003年4月～2004年3月	171,774	6.09	12.5	1,924,906	2,096,680
2002年4月～2003年3月	364,623	12.93	13.5	1,566,714	1,931,337
2001年4月～2002年3月	188,792	6.70	14.5	1,251,529	1,440,321
2000年4月～2001年3月	311,454	11.05	15.5	962,709	1,274,163
1999年4月～2000年3月	132,371	4.69	16.5	764,903	897,274
1998年4月～1999年3月	183,845	6.52	17.5	558,520	742,365
1997年4月～1998年3月	82,976	2.94	18.5	505,613	588,589
1996年4月～1997年3月	114,266	4.05	19.5	429,543	543,809
1995年4月～1996年3月	38,350	1.36	20.5	318,596	356,946
1994年4月～1995年3月	38,751	1.37	21.5	243,671	282,422
1993年4月～1994年3月	14,693	0.52	22.5	212,312	227,005
1992年4月～1993年3月	15,809	0.56	23.5	184,313	200,122
1991年4月～1992年3月	7,306	0.26	24.5	192,376	199,682
1990年4月～1991年3月	7,990	0.28	25.5	155,143	163,133
1989年4月～1990年3月	3,428	0.12	26.5	130,295	133,723
1988年4月～1989年3月	2,054	0.07	27.5	66,773	68,827
1987年4月～1988年3月	737	0.03	28.5	49,624	50,361
1987年3月以前	4,647	0.16	29.5	250,661	255,308
合計	2,819,747	100.00		39,354,645	39,493,648

初度登録年度別の年間減少台数(平均使用年数算出データ)

普通乗用車

平均使用年数 12.85年					
平成27年(2015年)					前年
初度登録年度	減少台数	構成比	経過年 係数	保有台数	保有台数
2015年4月～2016年3月	38,135	3.42	0.5	1,353,638	1,391,773
2014年4月～2015年3月	12,124	1.09	1.5	1,302,293	1,314,417
2013年4月～2014年3月	19,272	1.73	2.5	1,471,858	1,491,130
2012年4月～2013年3月	27,827	2.50	3.5	1,291,079	1,318,906
2011年4月～2012年3月	8,559	0.77	4.5	1,246,311	1,254,870
2010年4月～2011年3月	39,955	3.59	5.5	1,156,698	1,196,653
2009年4月～2010年3月	11,831	1.06	6.5	1,212,294	1,224,125
2008年4月～2009年3月	37,938	3.41	7.5	933,601	971,539
2007年4月～2008年3月	32,988	2.96	8.5	1,110,144	1,143,132
2006年4月～2007年3月	65,382	5.87	9.5	963,400	1,028,782
2005年4月～2006年3月	47,541	4.27	10.5	936,746	984,287
2004年4月～2005年3月	102,832	9.23	11.5	903,202	1,006,034
2003年4月～2004年3月	60,800	5.46	12.5	801,644	862,444
2002年4月～2003年3月	111,392	10.00	13.5	563,313	674,705
2001年4月～2002年3月	76,000	6.82	14.5	525,175	601,175
2000年4月～2001年3月	125,586	11.27	15.5	445,365	570,951
1999年4月～2000年3月	55,867	5.02	16.5	350,540	406,407
1998年4月～1999年3月	76,794	6.89	17.5	262,508	339,302
1997年4月～1998年3月	40,959	3.68	18.5	256,809	297,768
1996年4月～1997年3月	54,917	4.93	19.5	224,790	279,707
1995年4月～1996年3月	20,551	1.84	20.5	168,972	189,523
1994年4月～1995年3月	19,374	1.74	21.5	123,230	142,604
1993年4月～1994年3月	7,682	0.69	22.5	101,240	108,922
1992年4月～1993年3月	6,594	0.59	23.5	75,751	82,345
1991年4月～1992年3月	2,797	0.25	24.5	70,384	73,181
1990年4月～1991年3月	2,410	0.22	25.5	46,861	49,271
1989年4月～1990年3月	996	0.09	26.5	30,989	31,985
1988年4月～1989年3月	404	0.04	27.5	12,113	12,517
1987年4月～1988年3月	177	0.02	28.5	9,814	9,991
1987年3月以前	6,252	0.56	29.5	50,193	56,445
合計	1,113,936	100.00		18,000,955	17,723,118

初度登録年度別の年間減少台数(平均使用年数算出データ)

小型乗用車

平均使用年数 12.73年					
平成28年(2016年)					前年
初度登録年度	減少台数	構成比	係数	保有台数	保有台数
2015年4月～2016年3月	13,233	0.77	0.5	1,275,738	1,288,971
2014年4月～2015年3月	11,469	0.67	1.5	1,320,365	1,331,834
2013年4月～2014年3月	26,357	1.54	2.5	1,448,656	1,475,013
2012年4月～2013年3月	41,910	2.45	3.5	1,424,630	1,466,540
2011年4月～2012年3月	22,718	1.33	4.5	1,299,869	1,322,587
2010年4月～2011年3月	63,471	3.71	5.5	1,209,707	1,273,178
2009年4月～2010年3月	25,559	1.50	6.5	1,349,587	1,375,146
2008年4月～2009年3月	60,453	3.54	7.5	1,136,856	1,197,309
2007年4月～2008年3月	45,275	2.65	8.5	1,246,873	1,292,148
2006年4月～2007年3月	107,450	6.29	9.5	1,308,258	1,415,708
2005年4月～2006年3月	82,101	4.80	10.5	1,462,880	1,544,981
2004年4月～2005年3月	191,501	11.20	11.5	1,221,761	1,413,262
2003年4月～2004年3月	110,974	6.49	12.5	1,123,262	1,234,236
2002年4月～2003年3月	253,231	14.82	13.5	1,003,401	1,256,632
2001年4月～2002年3月	112,792	6.60	14.5	726,354	839,146
2000年4月～2001年3月	185,868	10.87	15.5	517,344	703,212
1999年4月～2000年3月	76,504	4.48	16.5	414,363	490,867
1998年4月～1999年3月	107,051	6.26	17.5	296,012	403,063
1997年4月～1998年3月	42,017	2.46	18.5	248,804	290,821
1996年4月～1997年3月	59,349	3.47	19.5	204,753	264,102
1995年4月～1996年3月	17,799	1.04	20.5	149,624	167,423
1994年4月～1995年3月	19,377	1.13	21.5	120,441	139,818
1993年4月～1994年3月	7,011	0.41	22.5	111,072	118,083
1992年4月～1993年3月	9,215	0.54	23.5	108,562	117,777
1991年4月～1992年3月	4,509	0.26	24.5	121,992	126,501
1990年4月～1991年3月	5,580	0.33	25.5	108,282	113,862
1989年4月～1990年3月	2,432	0.14	26.5	99,306	101,738
1988年4月～1989年3月	1,650	0.10	27.5	54,660	56,310
1987年4月～1988年3月	560	0.03	28.5	39,810	40,370
1987年3月以前	1,779	0.10	29.5	200,468	202,247
合計	1,709,195	100.00		21,353,690	21,773,914

初度登録年度別の年間減少台数(平均使用年数算出データ)

貨物車計

平均使用年数 13.89年					
平成28年(2016年)					前年
初度登録年度	減少台数	構成比	係数	保有台数	保有台数
2015年4月～2016年3月	6,569	1.74	0.5	358,977	365,546
2014年4月～2015年3月	2,108	0.56	1.5	359,913	362,021
2013年4月～2014年3月	3,062	0.81	2.5	343,634	346,696
2012年4月～2013年3月	5,038	1.33	3.5	300,288	305,326
2011年4月～2012年3月	8,566	2.26	4.5	259,888	268,454
2010年4月～2011年3月	26,749	7.07	5.5	201,136	227,885
2009年4月～2010年3月	11,622	3.07	6.5	173,953	185,575
2008年4月～2009年3月	17,162	4.53	7.5	231,630	248,792
2007年4月～2008年3月	16,117	4.26	8.5	280,585	296,702
2006年4月～2007年3月	20,339	5.37	9.5	338,719	359,058
2005年4月～2006年3月	22,978	6.07	10.5	335,246	358,224
2004年4月～2005年3月	21,507	5.68	11.5	291,086	312,593
2003年4月～2004年3月	24,585	6.49	12.5	308,396	332,981
2002年4月～2003年3月	18,337	4.84	13.5	187,784	206,121
2001年4月～2002年3月	17,488	4.62	14.5	166,427	183,915
2000年4月～2001年3月	17,802	4.70	15.5	162,777	180,579
1999年4月～2000年3月	14,994	3.96	16.5	137,694	152,688
1998年4月～1999年3月	14,103	3.73	17.5	131,908	146,011
1997年4月～1998年3月	16,612	4.39	18.5	155,873	172,485
1996年4月～1997年3月	17,772	4.69	19.5	183,259	201,031
1995年4月～1996年3月	14,438	3.81	20.5	152,391	166,829
1994年4月～1995年3月	11,904	3.14	21.5	127,919	139,823
1993年4月～1994年3月	8,860	2.34	22.5	98,488	107,348
1992年4月～1993年3月	8,478	2.24	23.5	95,122	103,600
1991年4月～1992年3月	8,144	2.15	24.5	95,783	103,927
1990年4月～1991年3月	6,755	1.78	25.5	82,778	89,533
1989年4月～1990年3月	5,027	1.33	26.5	63,672	68,699
1988年4月～1989年3月	3,730	0.99	27.5	51,439	55,169
1987年4月～1988年3月	2,304	0.61	28.5	33,661	35,965
1987年3月以前	5,425	1.43	29.5	145,387	150,812
合計	378,575	100.00		5,855,813	5,868,842

初度登録年度別の年間減少台数(平均使用年数算出データ)

普通貨物車

平均使用年数 16.37年					
平成28年(2016年)					前年
初度登録年度	減少台数	構成比	係数	保有台数	保有台数
2015年4月～2016年3月	1,068	0.98	0.5	125,816	126,884
2014年4月～2015年3月	520	0.48	1.5	127,569	128,089
2013年4月～2014年3月	537	0.49	2.5	113,542	114,079
2012年4月～2013年3月	503	0.46	3.5	97,145	97,648
2011年4月～2012年3月	856	0.78	4.5	83,662	84,518
2010年4月～2011年3月	1,481	1.35	5.5	68,724	70,205
2009年4月～2010年3月	841	0.77	6.5	54,905	55,746
2008年4月～2009年3月	1,781	1.63	7.5	89,561	91,342
2007年4月～2008年3月	2,468	2.26	8.5	116,038	118,506
2006年4月～2007年3月	4,262	3.90	9.5	141,248	145,510
2005年4月～2006年3月	5,781	5.28	10.5	135,197	140,978
2004年4月～2005年3月	6,398	5.85	11.5	122,574	128,972
2003年4月～2004年3月	9,335	8.53	12.5	137,519	146,854
2002年4月～2003年3月	6,900	6.31	13.5	80,695	87,595
2001年4月～2002年3月	6,578	6.01	14.5	70,883	77,461
2000年4月～2001年3月	6,044	5.52	15.5	66,044	72,088
1999年4月～2000年3月	5,045	4.61	16.5	55,375	60,420
1998年4月～1999年3月	4,743	4.34	17.5	53,543	58,286
1997年4月～1998年3月	5,872	5.37	18.5	65,875	71,747
1996年4月～1997年3月	6,729	6.15	19.5	80,429	87,158
1995年4月～1996年3月	5,729	5.24	20.5	68,681	74,410
1994年4月～1995年3月	5,084	4.65	21.5	59,688	64,772
1993年4月～1994年3月	3,472	3.17	22.5	42,193	45,665
1992年4月～1993年3月	3,572	3.27	23.5	41,461	45,033
1991年4月～1992年3月	3,572	3.27	24.5	42,750	46,322
1990年4月～1991年3月	3,135	2.87	25.5	39,333	42,468
1989年4月～1990年3月	2,322	2.12	26.5	30,895	33,217
1988年4月～1989年3月	1,545	1.41	27.5	24,080	25,625
1987年4月～1988年3月	1,009	0.92	28.5	15,019	16,028
1987年3月以前	2,214	2.02	29.5	66,687	68,901
合計	109,396	100.00		2,317,131	2,299,643

初度登録年度別の年間減少台数(平均使用年数算出データ)

小型貨物車

平均使用年数 13.1年					
平成28年(2016年)					前年
初度登録年度	減少台数	構成比	係数	保有台数	保有台数
2015年4月～2016年3月	5,501	2.02	0.5	233,161	238,662
2014年4月～2015年3月	1,588	0.58	1.5	232,344	233,932
2013年4月～2014年3月	2,525	0.93	2.5	230,092	232,617
2012年4月～2013年3月	4,535	1.66	3.5	203,143	207,678
2011年4月～2012年3月	7,710	2.83	4.5	176,226	183,936
2010年4月～2011年3月	25,268	9.26	5.5	132,412	157,680
2009年4月～2010年3月	10,781	3.95	6.5	119,048	129,829
2008年4月～2009年3月	15,381	5.64	7.5	142,069	157,450
2007年4月～2008年3月	13,649	5.00	8.5	164,547	178,196
2006年4月～2007年3月	16,077	5.89	9.5	197,471	213,548
2005年4月～2006年3月	17,197	6.30	10.5	200,049	217,246
2004年4月～2005年3月	15,109	5.54	11.5	168,512	183,621
2003年4月～2004年3月	15,250	5.59	12.5	170,877	186,127
2002年4月～2003年3月	11,437	4.19	13.5	107,089	118,526
2001年4月～2002年3月	10,910	4.00	14.5	95,544	106,454
2000年4月～2001年3月	11,758	4.31	15.5	96,733	108,491
1999年4月～2000年3月	9,949	3.65	16.5	82,319	92,268
1998年4月～1999年3月	9,360	3.43	17.5	78,365	87,725
1997年4月～1998年3月	10,740	3.94	18.5	89,998	100,738
1996年4月～1997年3月	11,043	4.05	19.5	102,830	113,873
1995年4月～1996年3月	8,709	3.19	20.5	83,710	92,419
1994年4月～1995年3月	6,820	2.50	21.5	68,231	75,051
1993年4月～1994年3月	5,388	1.98	22.5	56,295	61,683
1992年4月～1993年3月	4,906	1.80	23.5	53,661	58,567
1991年4月～1992年3月	4,572	1.68	24.5	53,033	57,605
1990年4月～1991年3月	3,620	1.33	25.5	43,445	47,065
1989年4月～1990年3月	2,705	0.99	26.5	32,777	35,482
1988年4月～1989年3月	2,185	0.80	27.5	27,359	29,544
1987年4月～1988年3月	1,295	0.47	28.5	18,642	19,937
1987年3月以前	6,839	2.51	29.5	78,700	85,539
合計	272,807	100.00		3,538,682	3,572,827